

Bilan de l'Inventaire des Zones Humides : Bassin Versant de la Sioule



**Syndicat mixte pour
l'aménagement et le
développement des Combrailles**



Établissement public du ministère
chargé du développement durable

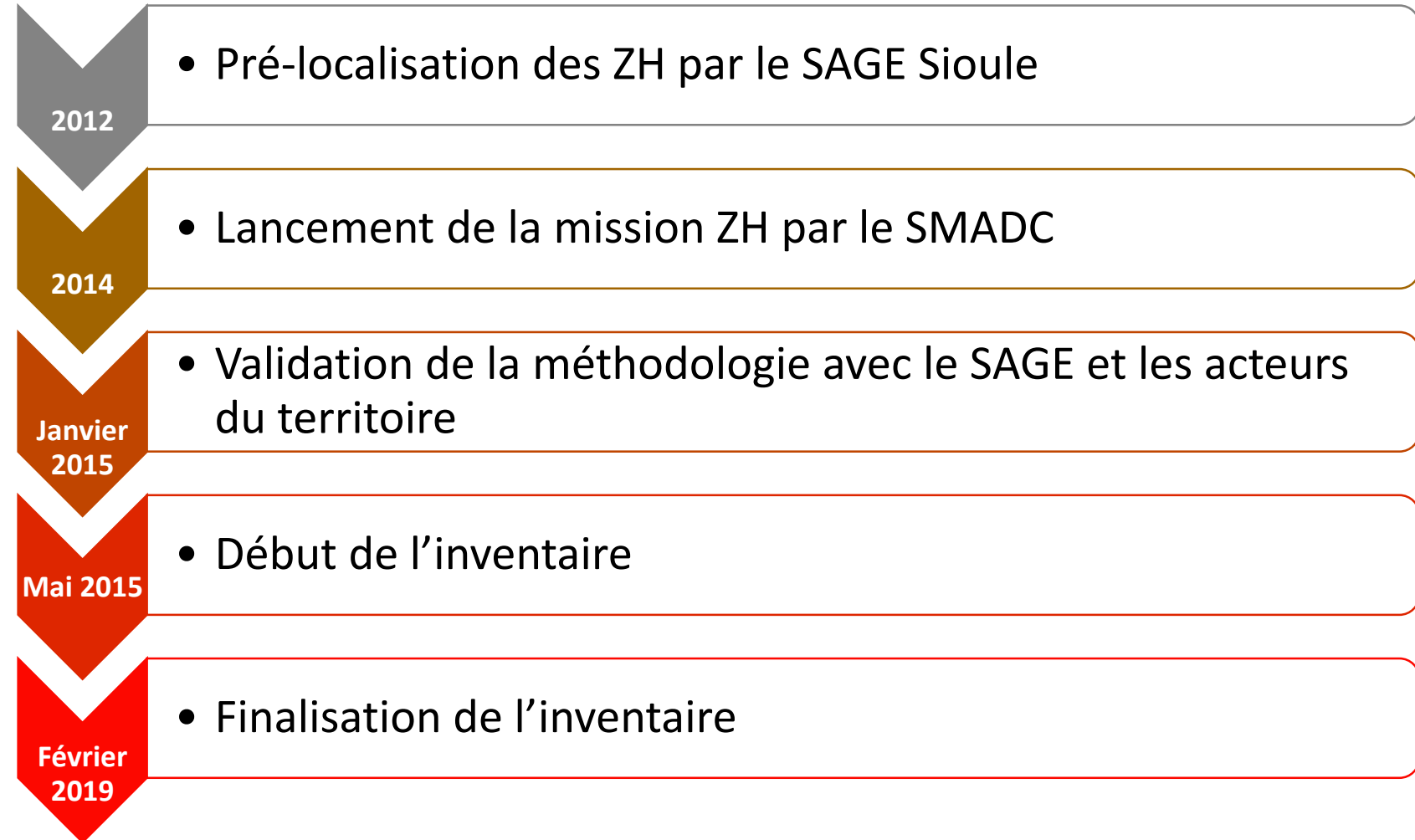


UNION EUROPÉENNE

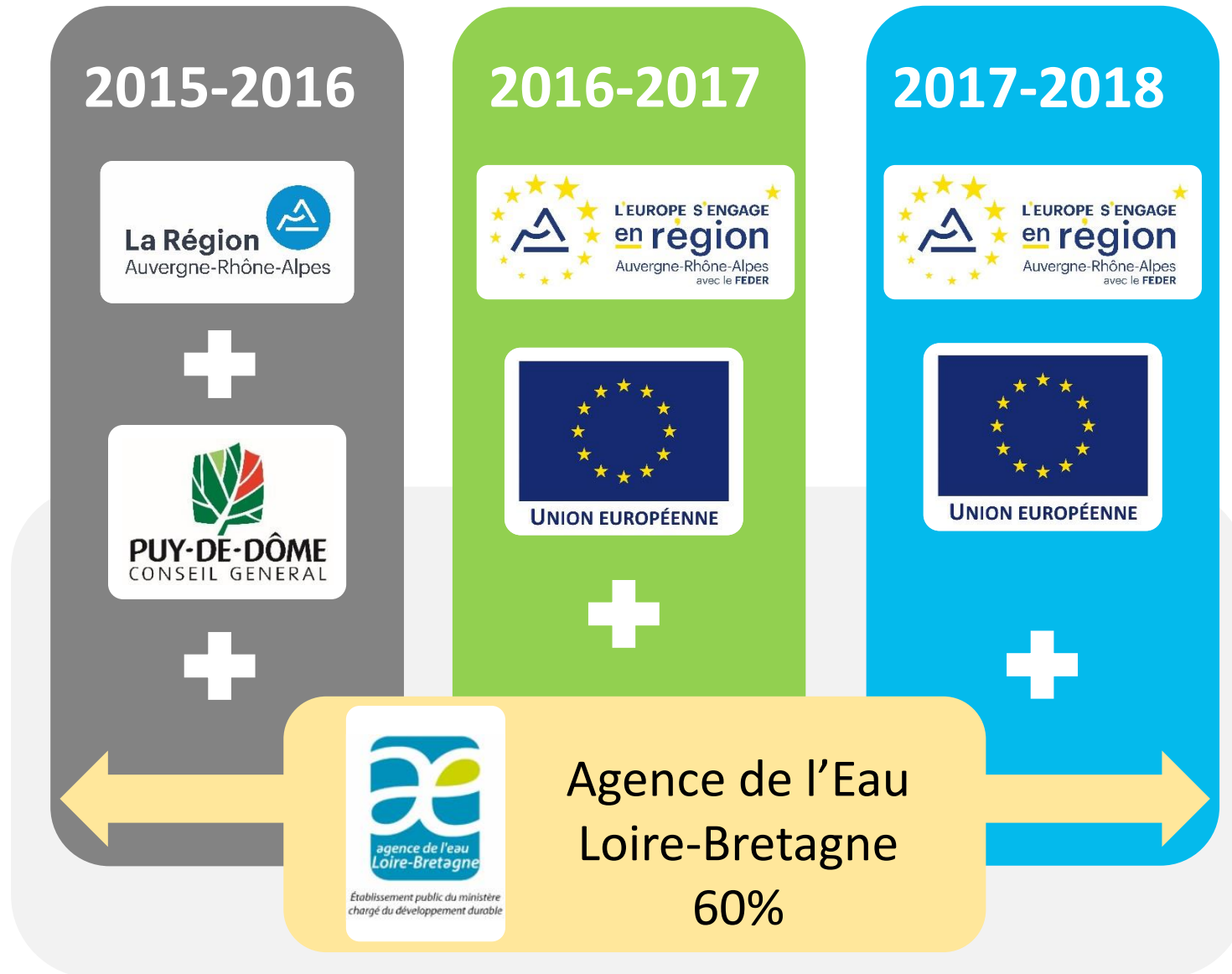


Cette action est cofinancée par le Fond Européen de Développement Régional

L'inventaire des Zones Humides



Financements de l'inventaire



Zone d'étude



Avancement de l'inventaire - Février 2019

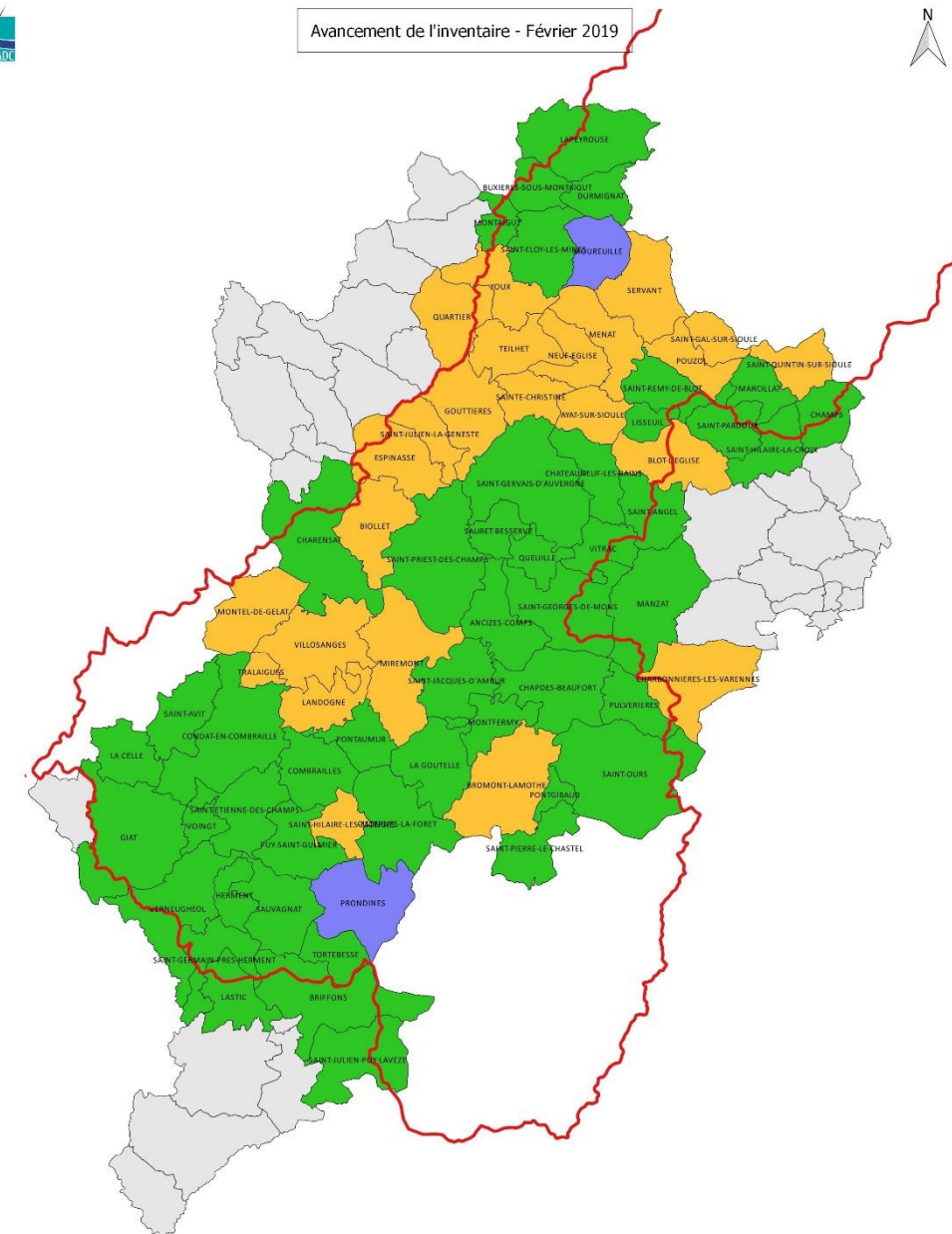


• SMADC :

- 98 communes
- 3 communautés de communes
- 4 Bassins versants:
 - **69 communes dans le BV Sioule**
 - 12 communes dans le BV Cher Amont
 - 5 communes dans le BV Dordogne Amont
 - 12 Communes dans le BV Allier Aval

• Avancement de l'inventaire:

- 46 communes validées en CLE
- 26 communes en attente de validation en CLE
- 2 communes en attente de validation en conseil municipal



Légende

- Périmètre SAGE Sioule Avancement
- Communes SMADC
- Communes à valider en conseil municipal
- Communes à valider en CLE
- Communes terminées

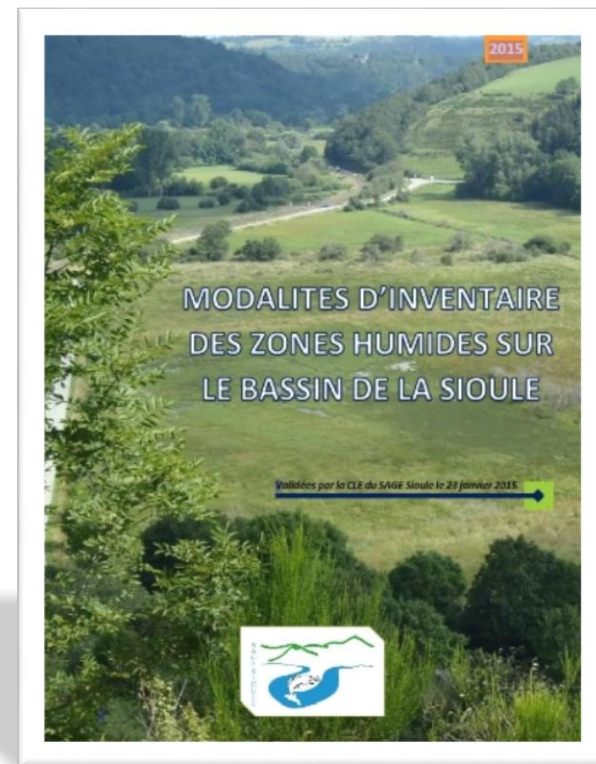


Cette action est cofinancée par l'Union européenne dans le cadre du Fond Européen de Développement Régional (FEDER)

Objectif de l'inventaire

« Les zones humides identifiées n'ont **PAS vocation à être délimitées au sens réglementaire strict**, seuls **leurs contours** doivent être établis. Dans le cadre d'un projet, le pétitionnaire doit se référer aux protocoles réglementaires définis dans les arrêtés de 2008 et 2009, revus en 2010. »

(Citation issue de la « Méthodologie d'inventaire du SAGE Sioule », votée en CLE SAGE Sioule le 23/01/2015)



► Que les zones humides soient répertoriées ou non dans le cadre de l'inventaire :
elles sont **soumises à la loi sur l'eau selon les seuils de la réglementation en vigueur** (*Article R214-1 du CE*)

Méthodologie de l'inventaire

PHASE 1 : Concertation

- Groupe de travail 1 : Présentation de l'inventaire et remise des cartes de pré-localisation
- Groupe de travail 2 : Présentation de la méthode d'inventaire (visite de terrain) et récupération des cartes de pré-localisation

PHASE 2 : Terrain

- Réalisation de l'inventaire par l'animatrice

PHASE 3 : Consultation

- Consultation publique (1 mois)
- Recueil et prise en compte des éventuelles observations

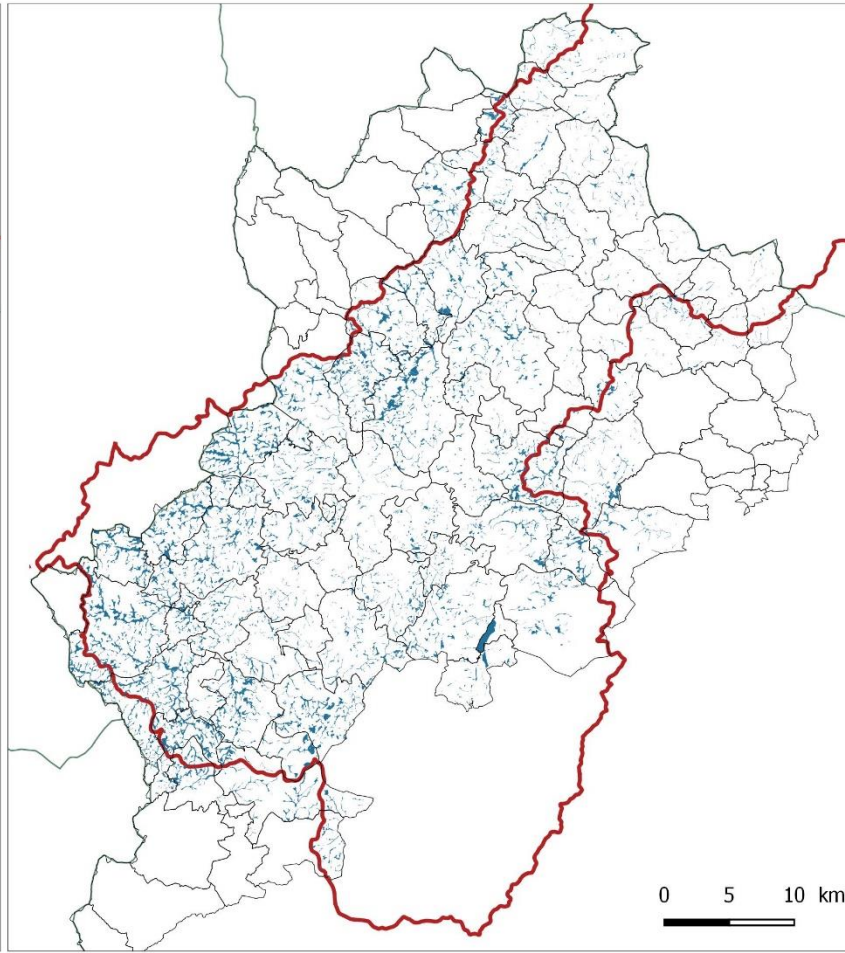
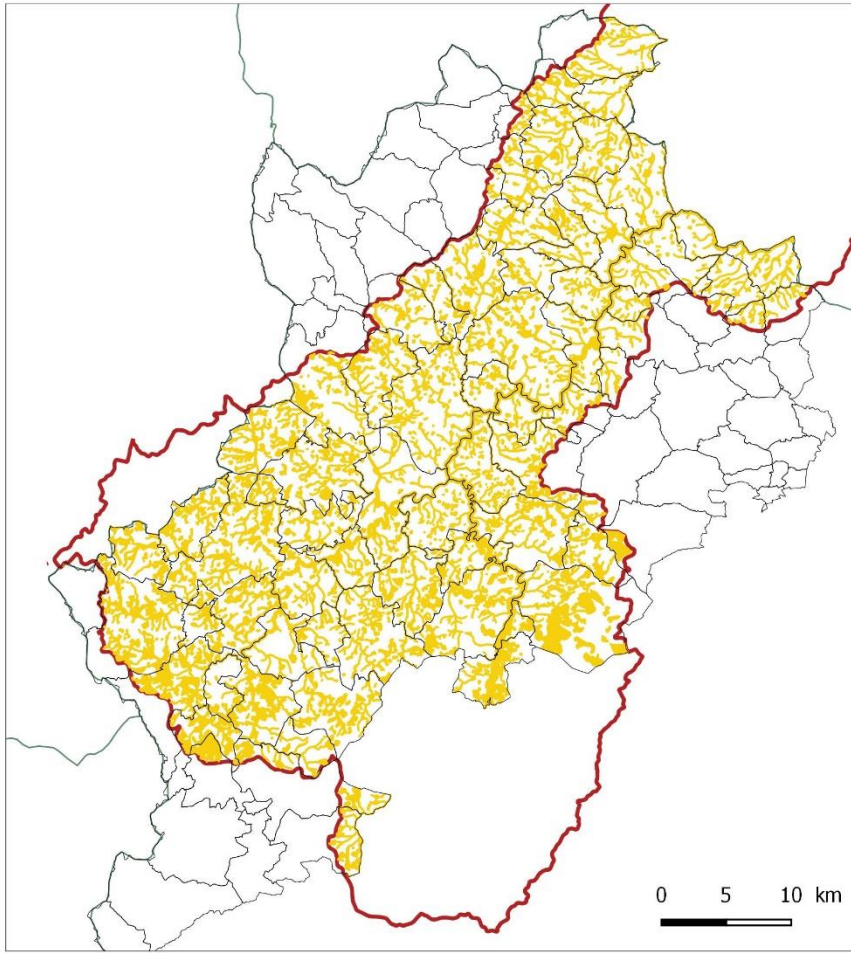
PHASE 4 : Validation

- Validation des cartes par le conseil municipal
- Validation des cartes par le SAGE Sioule

Pré-localisation VS Inventaire SMADC



Zones humides
Prélocalisation SAGE Sioule VS Inventaire SMAD des Combrailles



	SAGE	SMADC
Superficie (hectares)	133 274	163 067
ZH	25 991	10 261

► 20 % du territoire du SMADC (compris dans le BV Sioule) est pré-localisé humide

► 7 % du territoire inventorié (74 communes sur 98) du SMADC est humide

Légende

- Limite Bassin versant Sioule
- Zones humides - SMADC
- Limite départementale
- Prélocalisation zones humides - SAGE Sioule
- Limite communale

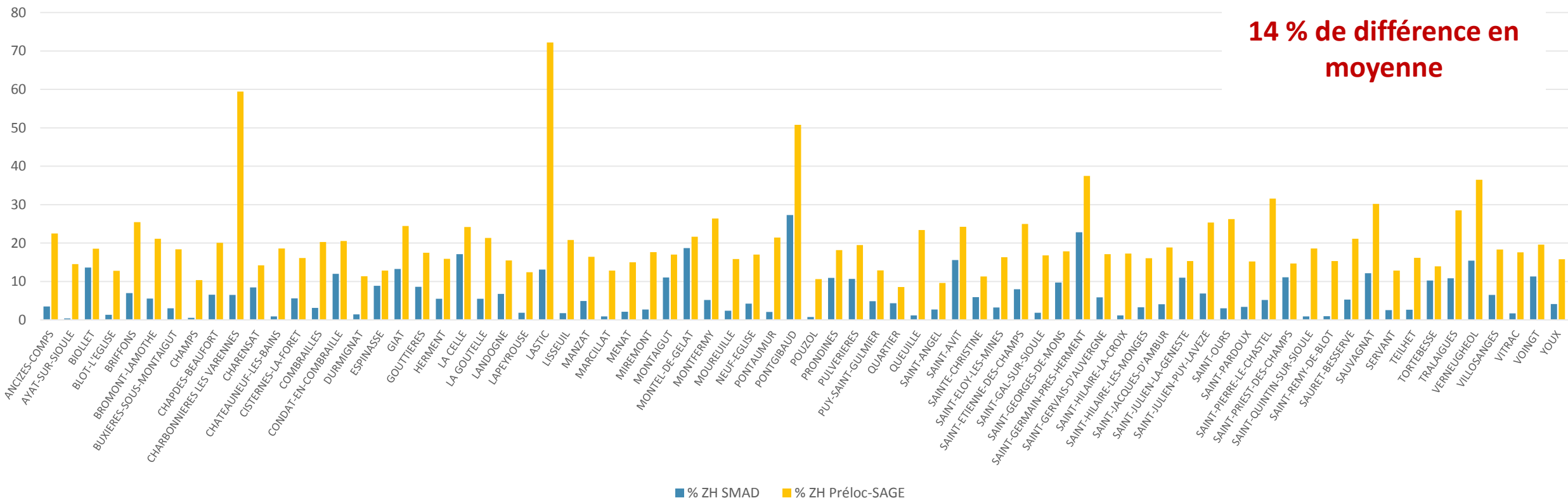


Cette action est cofinancée par l'Union européenne dans le cadre du Fond Européen de Développement Régional (FEDER)

Localisation du SMADC

	Superficie (ha)
SMADC compris dans le BV Sioule	133 274
ZH Inventoriées	9 160

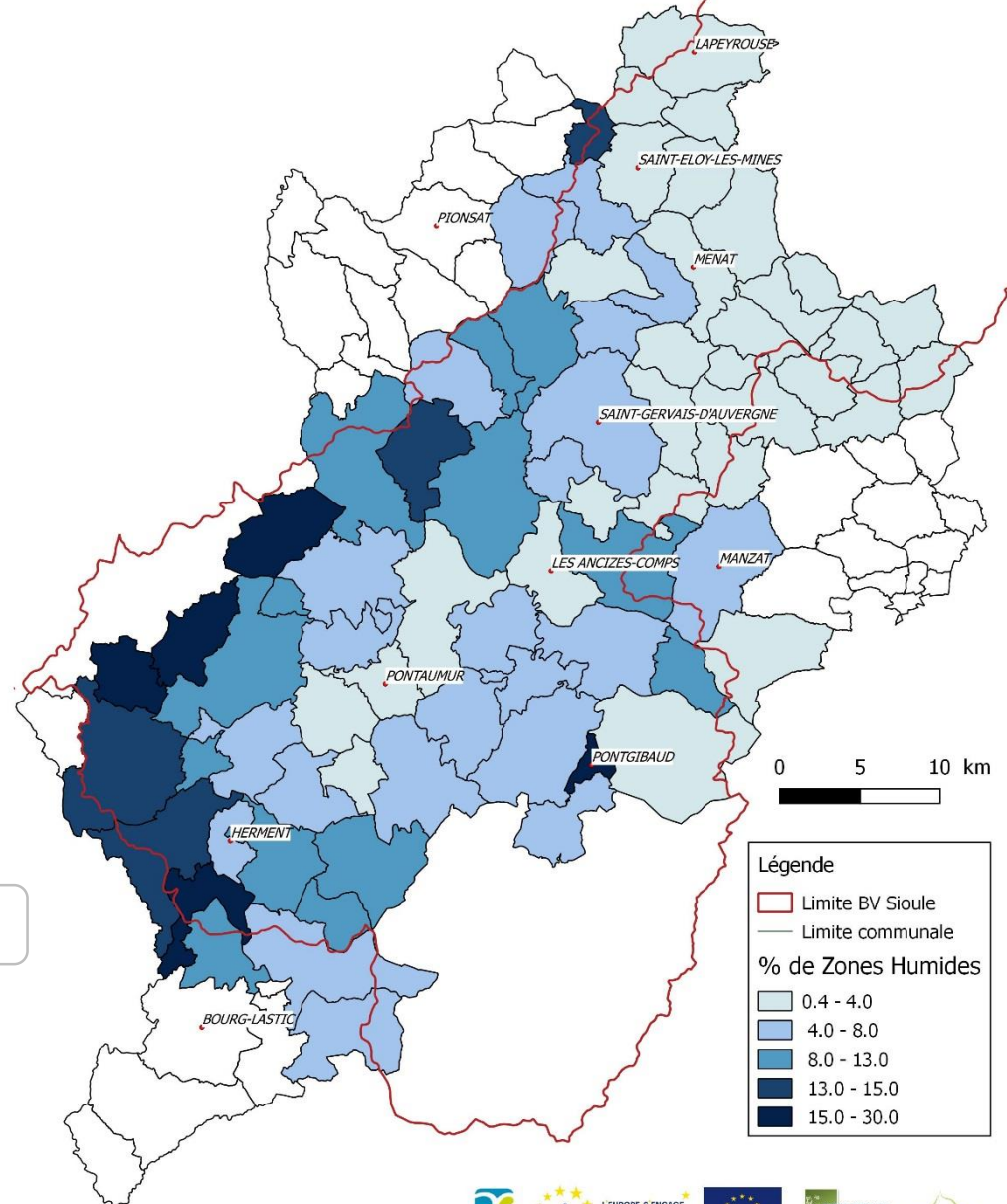
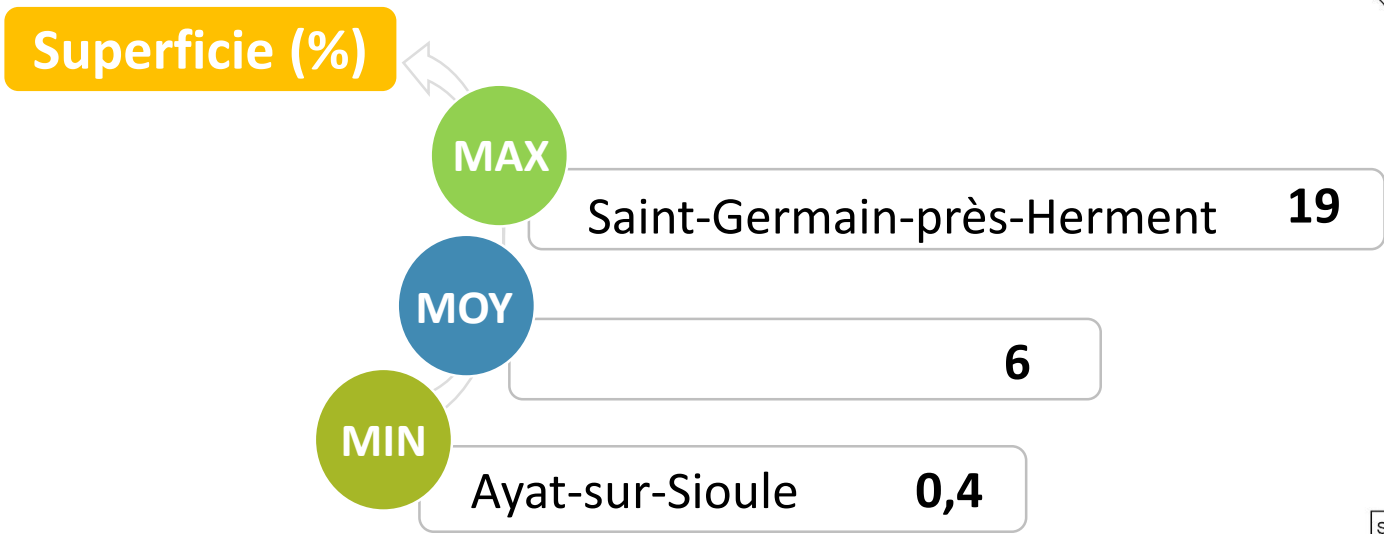
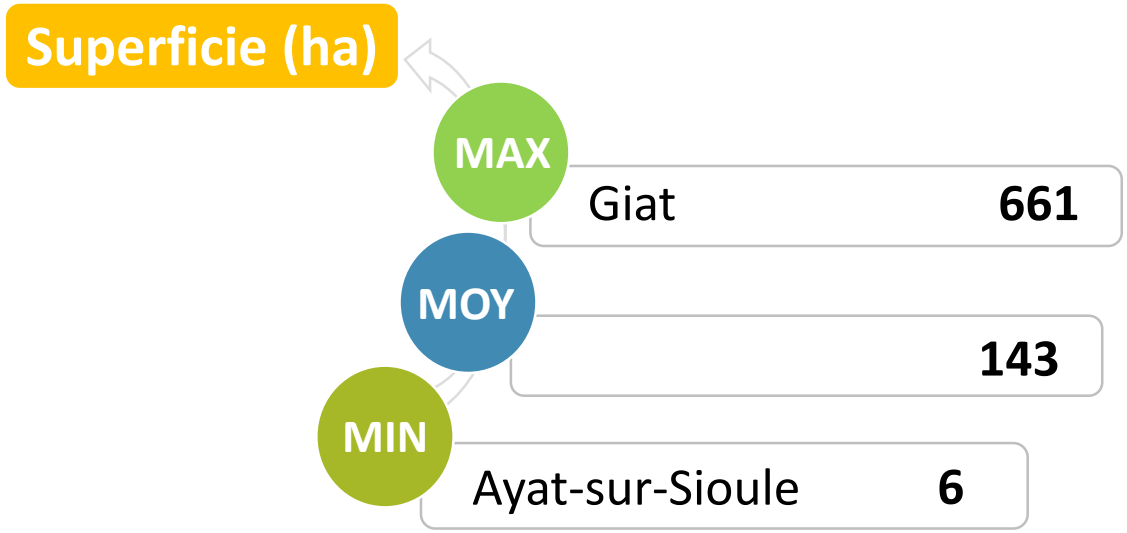
Pourcentage de zones humides estimées par le SAGE Sioule et inventoriées par le SMAD des Combrailles



Zones Humides Réelles



Pourcentage de zones humides par commune



Légende

- Limite BV Sioule
- Limite communale

% de Zones Humides

- 0.4 - 4.0
- 4.0 - 8.0
- 8.0 - 13.0
- 13.0 - 15.0
- 15.0 - 30.0

Sources : CRAIG; SMADC
 Réalisation : SMADC - Janvier 2019
 QGIS - Lambert 93

Cette action est cofinancée par l'Union européenne dans le cadre du Fonds Européen de Développement Régional (FEDER)

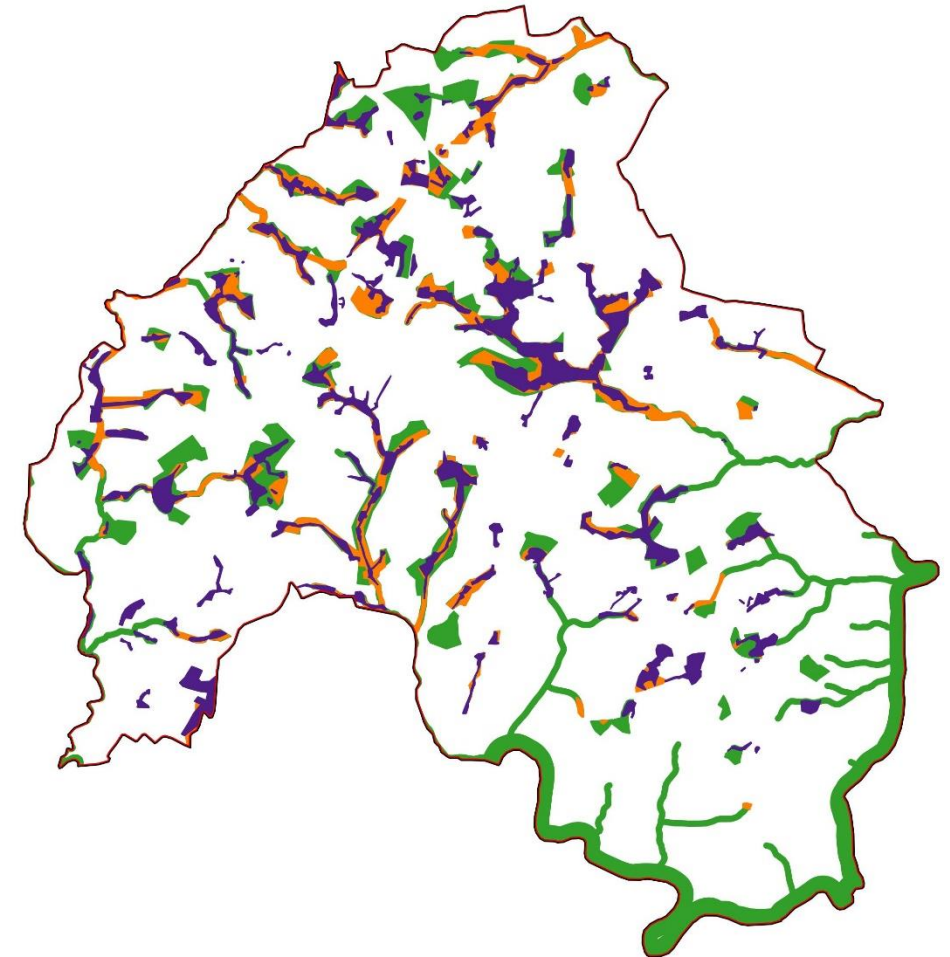
Exemple



Comparaison entre les prélocalisations de zones humides du SAGE de la Sioule et du Groupe de travail communal et l'inventaire terrain du SMADC



	Surface (ha)	Surface (%)
SAGE Sioule	810	17
GTC St Gervais d'Auvergne	325	7
SMADC	279	6



Zones humides

- SMADC
- Groupe de Travail
- SAGE Sioule

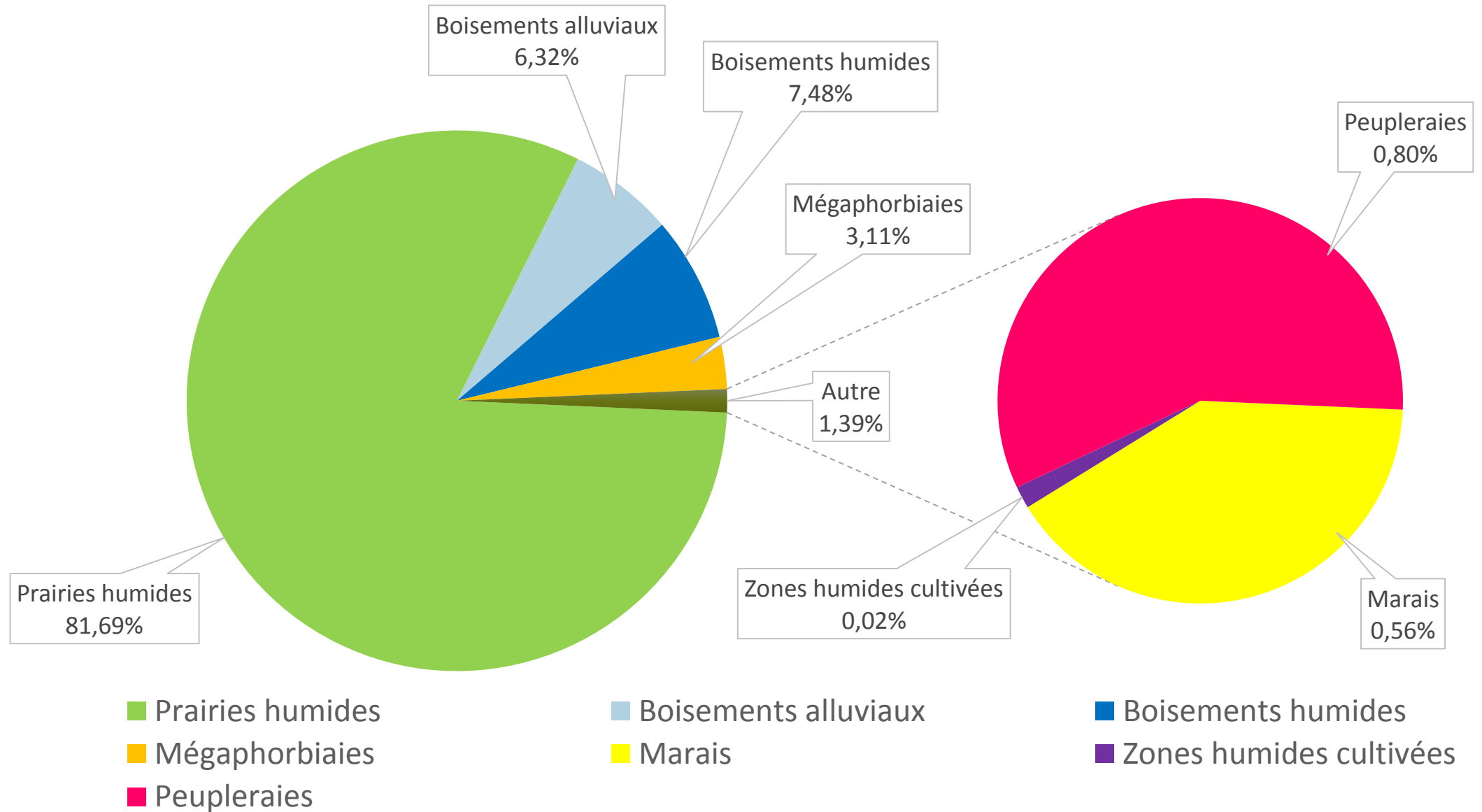
Sources: SAGE Sioule, GTC St Gervais d'Auvergne, SMADC
Réalisation: SMADC - Juin 2018

0 1 2 km



Cette action est cofinancée par l'Union européenne dans le cadre du Fonds Européen de Développement Régional (FEDER)

Habitats principalement rencontrés



Accompagnement des animatrices du SMADC

	Participants	Moyenne par commune
Groupe de travail 1	613	9
Groupe de travail 2	605	9
Terrain	519	8

► Les élus référents ont réussi à mobiliser les usagers de leur territoire



Accompagnement des animatrices du SMADC

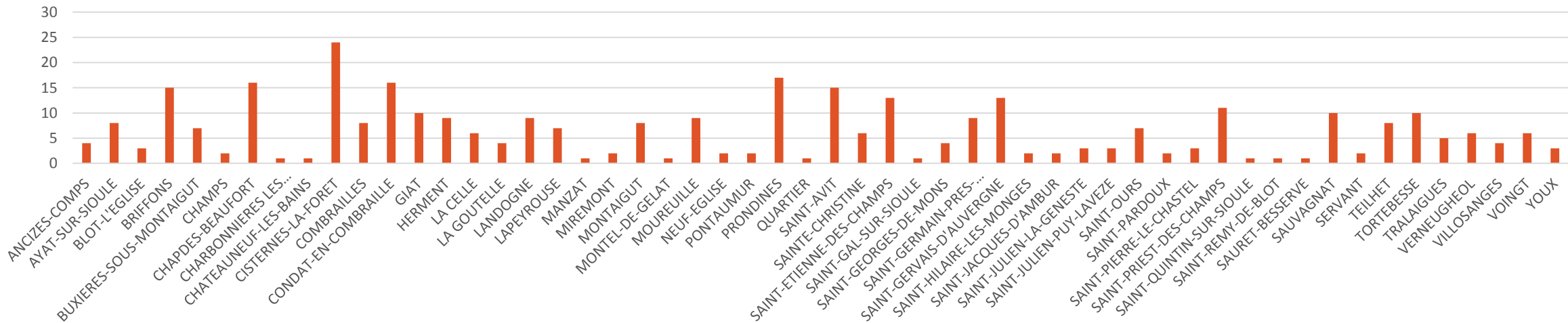
► Les animatrices ont été très bien accueillies par l'ensemble des communes inventoriées



Résultats de la Consultation publique

▶ **344 Personnes** ont participé à la consultation publique soit en moyenne 6 par commune

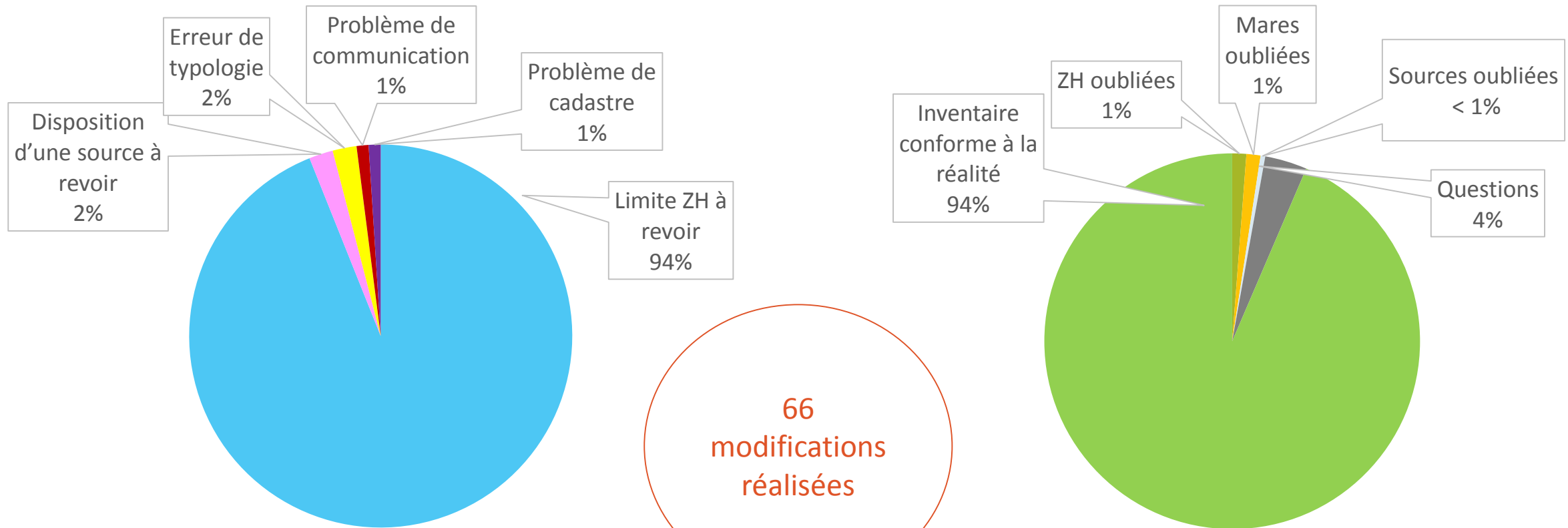
Participants de la consultation publique par commune



L'ensemble des participants **n'a pas forcément signé les feuilles** d'émargement lors de la consultation des cartes
→ **Certaines communes ne figurent donc pas** dans le décompte des participants ci-dessus

Résultats de la Consultation publique

► **347 remarques** ont été récupérées soit environ 1,01 par participant de la consultation



Bilan des remarques négatives

99 Remarques

29% des remarques totales

66
modifications
réalisées

Bilan des remarques positives

248 Remarques

71% des remarques totales

Le Rendu en Mairie

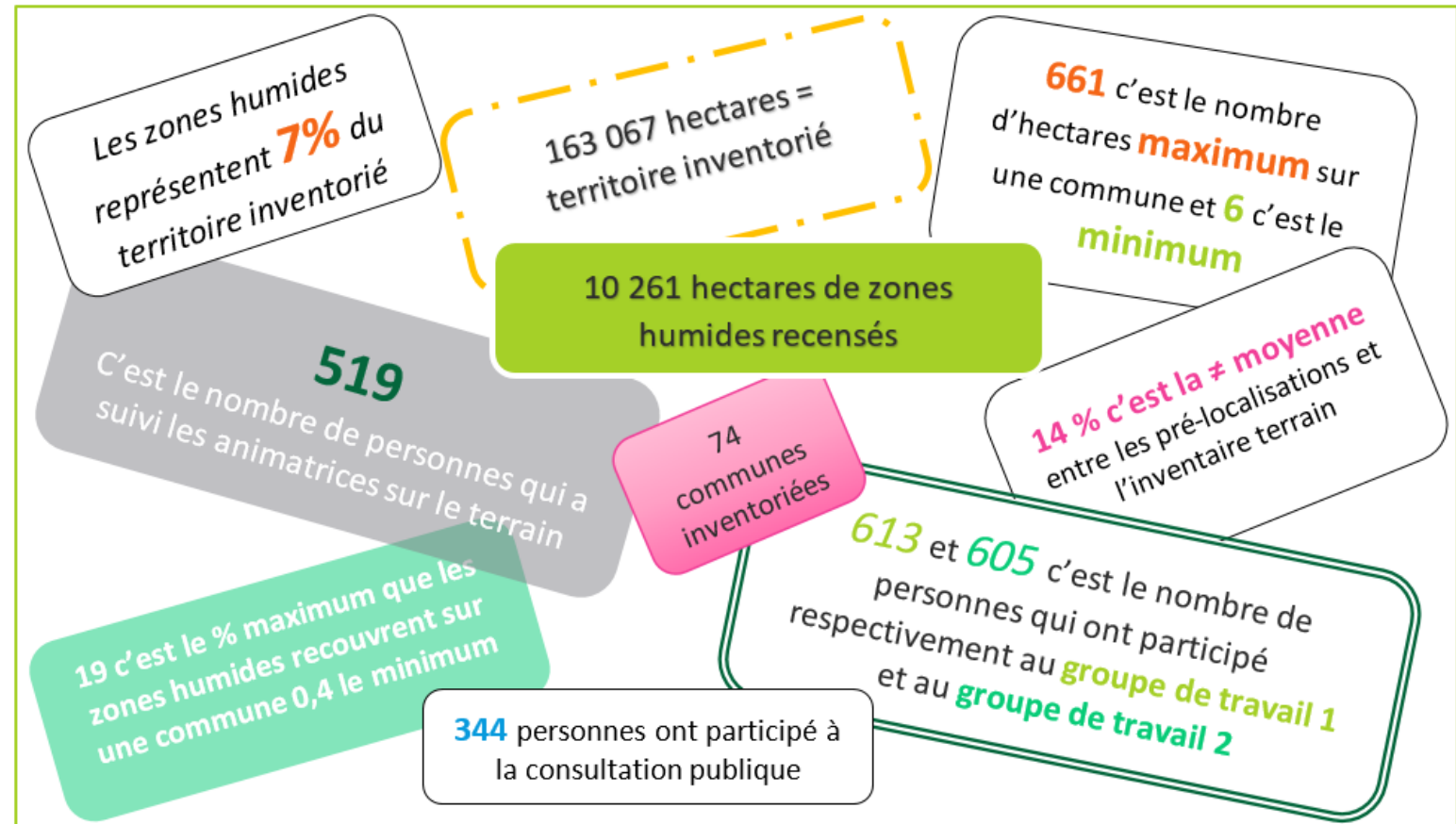
- ▶ L'ensemble des mairies reçoit après validation en CLE :
 - Un **exemplaire papier** de la carte des zones humides (*sous forme d'atlas*).
 - Un **compte rendu** papier du déroulement de l'inventaire sur leur commune.
 - Un **CD** comprenant l'ensemble des documents version informatique ainsi que les fichiers de travail sous logiciel de cartographie.
- ▶ Prochainement l'ensemble des zones humides de l'inventaire sera visible sur le portail cartographique du SMADC (xmap)

xmap.smad.sirap.fr/



Questions diverses ?

**MERCI DE VOTRE
ATTENTION !**



Syndicat mixte pour
l'aménagement et le
développement des Combrailles

Contact:

HUCLIN Adeline

huclin@combrailles.com

07.88.43.69.91