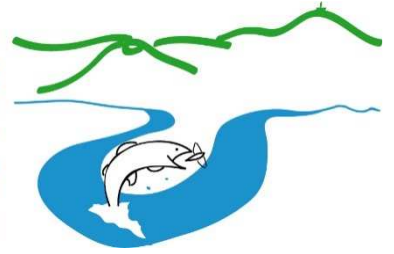


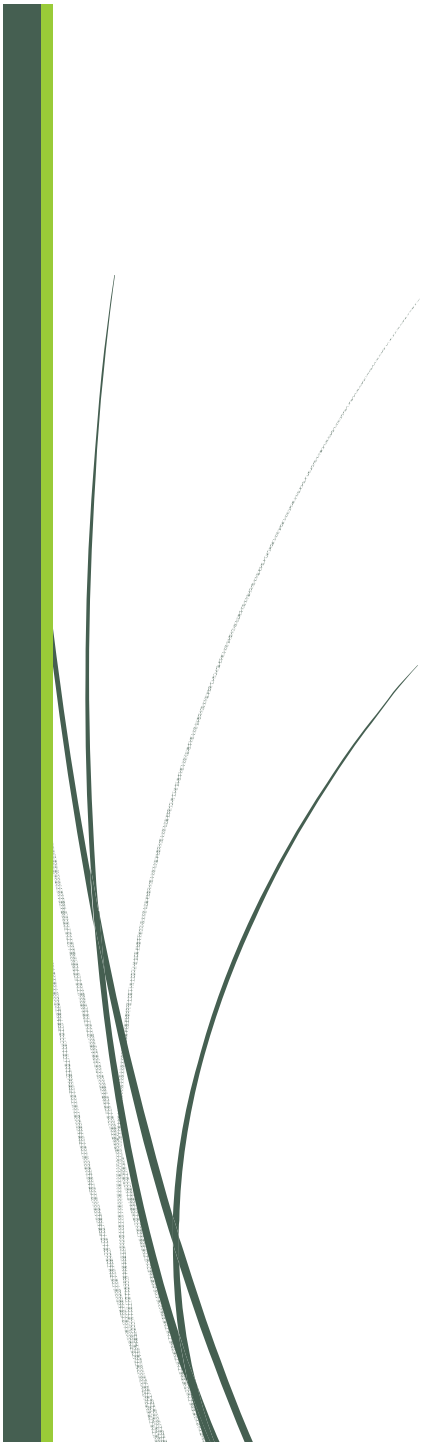
S
A
G
E
S
I
O
U
L
E



Réunion de la CLE du SAGE Sioule

26 septembre 2014

Ebreuil



Ordre du jour

- Adoption du précédent compte-rendu et de l'ordre du jour
- Election du/de la Président(e) et du/de la Vice-Président(e)
- Composition du Bureau de la CLE et définition d'un calendrier de travail
- Composition des commissions de travail
- Composition de la Commission Inter-SAGE Sioule et Allier Aval et projet de recherche sur les ressources en eau souterraine de la Chaine des Puys
- Questions diverses – Points d'informations



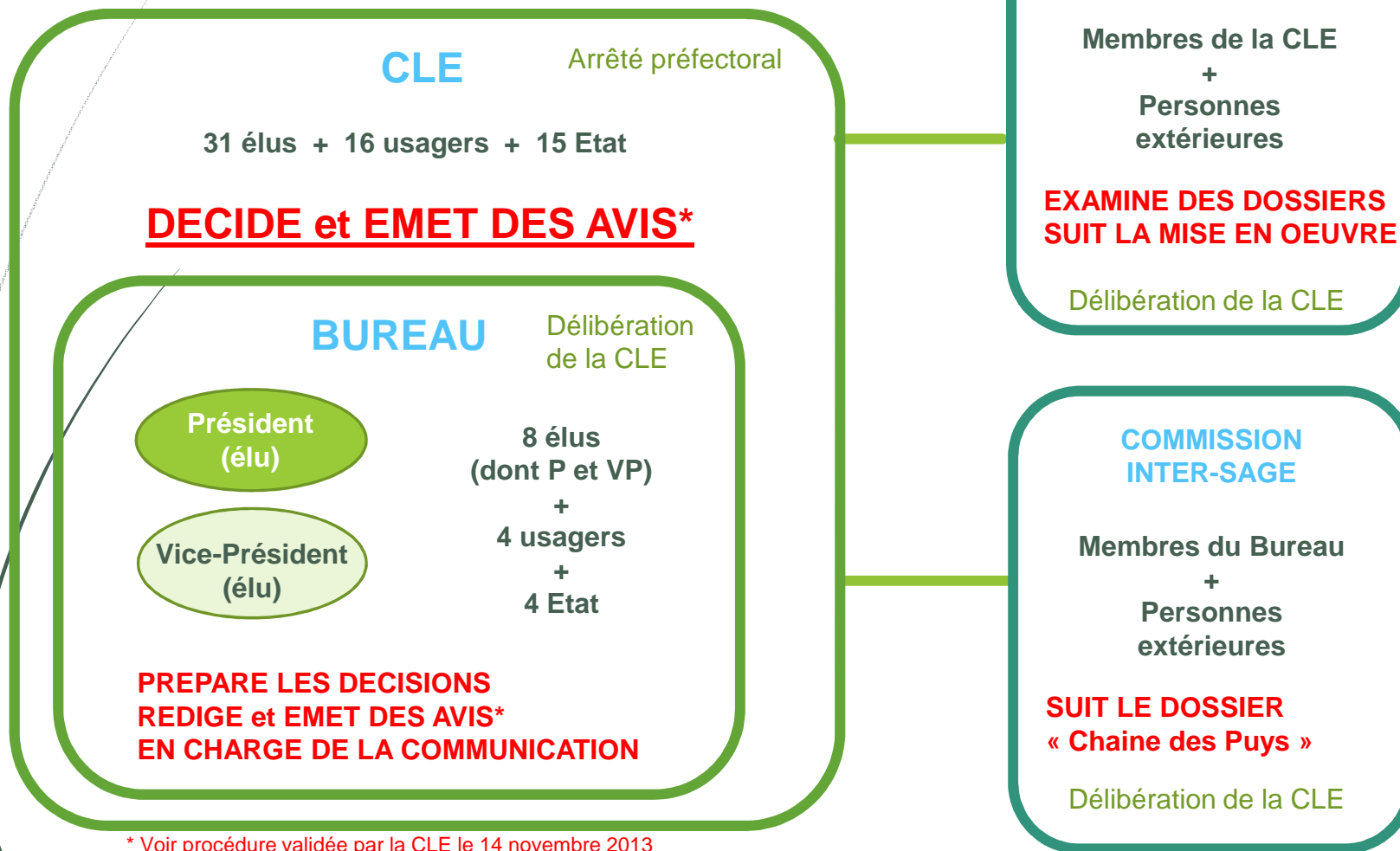
Ordre du jour

- **Adoption du précédent compte-rendu et de l'ordre du jour**
- Election du/de la Président(e) et du/de la Vice-Président(e)
- Composition du Bureau de la CLE et définition d'un calendrier de travail
- Composition des commissions de travail
- Composition de la Commission Inter-SAGE Sioule et Allier Aval et projet de recherche sur les ressources en eau souterraine de la Chaine des Puys
- Questions diverses – Points d'informations



Organisation de la CLE

Organisation de la CLE



* Voir procédure validée par la CLE le 14 novembre 2013



Ordre du jour

- Adoption du précédent compte-rendu et de l'ordre du jour
- **Election du/de la Président(e) et du/de la Vice-Président(e)**
- Composition du Bureau de la CLE et définition d'un calendrier de travail
- Composition des commissions de travail
- Composition de la Commission Inter-SAGE Sioule et Allier Aval et projet de recherche sur les ressources en eau souterraine de la Chaine des Puys
- Questions diverses – Points d'informations



Election Président(e) et Vice-Président(e)

Mode de scrutin

- Elu par le collège des élus dont il appartient
- Majorité absolue des suffrages exprimés au 1^{er} et 2^{ème} tour / majorité relative au 3^{ème} tour

Missions du/de la Président(e)

- Conduire la mise en œuvre du SAGE,
- Présider les réunions de la CLE
- Représenter la CLE à l'extérieur
- Signer les documents officiels, ...

Mission du/de la Vice-Président(e)

- Remplacer le/la Président(e) en cas d'empêchement



DELIBERATION : élection de/de la Président(e) et du/de la Vice-Président(e)



Ordre du jour

- Adoption du précédent compte-rendu et de l'ordre du jour
- Election du/de la Président(e) et du/de la Vice-Président(e)
- **Composition du Bureau de la CLE et définition d'un calendrier de travail**
- Composition des commissions de travail
- Composition de la Commission Inter-SAGE Sioule et Allier Aval et projet de recherche sur les ressources en eau souterraine de la Chaine des Puys
- Questions diverses – Points d'informations



Composition du Bureau et calendrier de travail

Composition

- 8 membres du collège des élus dont Président et Vice-Président
- 4 membres du collège des usagers
- 4 membres du collège de l'Etat

➤ **Désignation des membres par chacun des collèges**

Missions du Bureau

- Préparation des réunions plénières de la CLE
- Rédaction des avis sur les dossiers pour lesquels la CLE est consultée
- Suivi du tableau de bord du SAGE
- Suivi des études menées pour le compte de la CLE
- Communication

➤ **DELIBERATION : composition du Bureau de la CLE**



Composition du Bureau et calendrier de travail

Calendrier des réunions

- Fréquence ?
- Lieu ?



Définition d'un calendrier de réunions pour les 6 prochains mois



Ordre du jour

- Adoption du précédent compte-rendu et de l'ordre du jour
- Election du/de la Président(e) et du/de la Vice-Président(e)
- Composition du Bureau de la CLE et définition d'un calendrier de travail
- **Composition des commissions de travail**
- Composition de la Commission Inter-SAGE Sioule et Allier Aval et projet de recherche sur les ressources en eau souterraine de la Chaine des Puys
- Questions diverses – Points d'informations



Composition des commissions de travail

Composition

- Membres de la CLE
- Membres extérieurs à la CLE

➤ **Objectif : associer l'ensemble des acteurs aux réflexions et enrichir les débats**

Missions des commissions de travail

- Examen approfondi des dossiers et sujets qui seront abordés en séances plénières de la CLE

➤ **Objectif : appuyer la CLE dans les prises de décision**

➤ **Coordination transversale des travaux des commissions assurée par le Bureau de la CLE**



Composition des commissions de travail

~~Règlement
d'eau de
Queuille~~

~~Communication~~

~~Evaluation
socio-
économique~~

Qualité
d'eau

Quantité
d'eau

Préservation
des ressources
en eau

Ouvrages

Espaces et
espèces

Aménagement,
gestion et
valorisation des
milieux

Prescrite dans le SAGE

Activités et
usages ?



Composition des commissions de travail

Commission « aménagement, gestion et valorisation des milieux »

- Hydromorphologie des cours d'eau
- Continuité écologique
- Zones humides
- Paysage
- Inondation
- Urbanisme/aménagement



Suivi et analyse des opérations et politiques en lien avec les enjeux 1 (continuité, morphologie des cours d'eau et zones humides) et 4 (inondation) du SAGE



Composition des commissions de travail

Commission « Préservation des ressources en eau »

- Prélèvements d'eau
- Partage des ressources
- Rejets domestiques, industriels et agricoles

➤ **Suivi et analyse des opérations et politiques en lien avec les enjeux 2 (qualité des eaux) et 3 (quantité des eaux) du SAGE**

➤ **Bulletin d'inscription + réunion d'information début novembre**

➤ **DELIBERATION : création des commissions de travail**



Ordre du jour

- Adoption du précédent compte-rendu et de l'ordre du jour
- Election du/de la Président(e) et du/de la Vice-Président(e)
- Composition du Bureau de la CLE et définition d'un calendrier de travail
- Composition des commissions de travail
- **Composition de la Commission Inter-SAGE Sioule et Allier Aval et projet de recherche sur les ressources en eau souterraine de la Chaine des Puys**
- Questions diverses – Points d'informations



Composition de la commission inter-SAGE

Missions

- Elaborer et mettre en œuvre un schéma de gestion volumétrique des ressources en eaux de la Chaîne des Puys (NAEP)
- Territoire : 300 km² à cheval sur les SAGE Sioule et Allier Aval



Création en 2007 d'une commission Inter-SAGE et d'un comité technique



Faciliter la concertation et la gestion des nappes de la CDP

Composition

- 4 élus de la CLE du SAGE Sioule dont le Président
- 4 élus de la CLE du SAGE Allier Aval dont le Président
- 4 représentants des usagers
- 4 représentants des services de l'Etat



DELIBERATION : composition de la commission Inter-SAGE Sioule et Allier Aval



Disposition 3.1.1 du SAGE

- Mise en œuvre d'une gestion volumétrique à l'échelle des ressources souterraines de la Chaine des Puys

➤ **Données fiables sur les volumes d'eau mobilisables**

➤ **Bonne connaissance du fonctionnement des aquifères**

Etudes de 2008

- Etude « bilan des ressources en eau » (CETE et BRGM)
- Etude « DMB » (ECOGA)

➤ **Etudes insuffisantes pour écrire un schéma de répartition des ressources entre les usages (caractère réglementaire)**

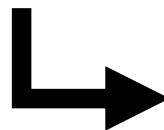


Besoin pour l'écriture du Schéma

- Acquisition de connaissances complémentaires en géologie, hydrogéologie, hydrologie, occupation des sols, nature et qualité des eaux, ...
- Indentification du mode de fonctionnement des réservoirs, des connectivités entre les réservoirs, des relations avec les cours d'eau, ...
- Modélisation des potentialités d'utilisation des ressources
- Définition d'une stratégie de gestion et répartition des volumes entre les usages

➤ **Concertation avec tous les acteurs (élus, gestionnaires, industriels, ...) = COPIL**

➤ **Etude ou projet de recherche ?**



Ecole des mines de St-Etienne
170 000 € sur 3 ans dont 30% d'autofinancement
Aide de l'AELB de 50 ou 70%



Ordre du jour

- Adoption du précédent compte-rendu et de l'ordre du jour
- Election du/de la Président(e) et du/de la Vice-Président(e)
- Composition du Bureau de la CLE et définition d'un calendrier de travail
- Composition des commissions de travail
- Composition de la Commission Inter-SAGE Sioule et Allier Aval et projet de recherche sur les ressources en eau souterraine de la Chaîne des Puys
- **Questions diverses – Points d'informations**



Questions diverses – Points d'informations

Budget 2015 du SAGE

- Etude de délimitation des têtes de bassin versant
- Stage sur l'analyse de l'utilisation des pesticides en zone non agricole
- Communication (site Internet, lettre du SAGE, cahier thématique ZH, ...)
- Animation (mise en place des commissions de travail, ébauche de cahiers des charges, rédaction des avis, ...)

DEPENSES		RECETTES				
		AE	CR	CG 63	CG 03	FEDER
Animation	69 999 €	56 925 €	6 921 €	3 692 €	2 460 €	-
Communication	5 000 €	2 500 €	1 324 €	706 €	471 €	-
Etudes	53 500 €	A définir suivant le FEDER mobilisable				



Questions diverses – Points d'informations

Animation zones humides

- Romain AVERTY (SMADC)
- 1 an à compter du 1^{er} septembre 2014 (renouvelable)
- Accompagnement des collectivités et des porteurs de projets sur cette thématique
- Inventaire de terrain des zones humides

➤ **Elaboration de la méthodologie de travail en comité technique et en commission thématique (automne/hivers 2014)**

➤ **Validation de la méthode par la CLE (janvier 2015)**

➤ **Travail de terrain à partir du printemps 2015**



Questions diverses – Points d'informations

Journée d'information sur les zones humides

- 10 octobre à 9h30 à Saint-Pierre-le-Chastel
- **Matinée en salle (9h30 - 12h) :**
 - Contexte et apport de connaissances (définition, statut, intérêts/services rendus, évolution de leur prise en compte, cause de dégradation, typologie, sols, ...)
 - Principes d'intervention (protéger/compenser/restaurer/gérer, les acteurs et leurs rôles)
 - Point sur les zones humides sur le bassin de la Sioule (SAGE, Contrat territorial, animation ZH)
 - Zoom sur l'application de la réglementation
- **Après-midi sur le terrain (14h-16h) :**
 - ENS à Saint-Pierre-le-Chastel
 - Sable de Pontgibaud

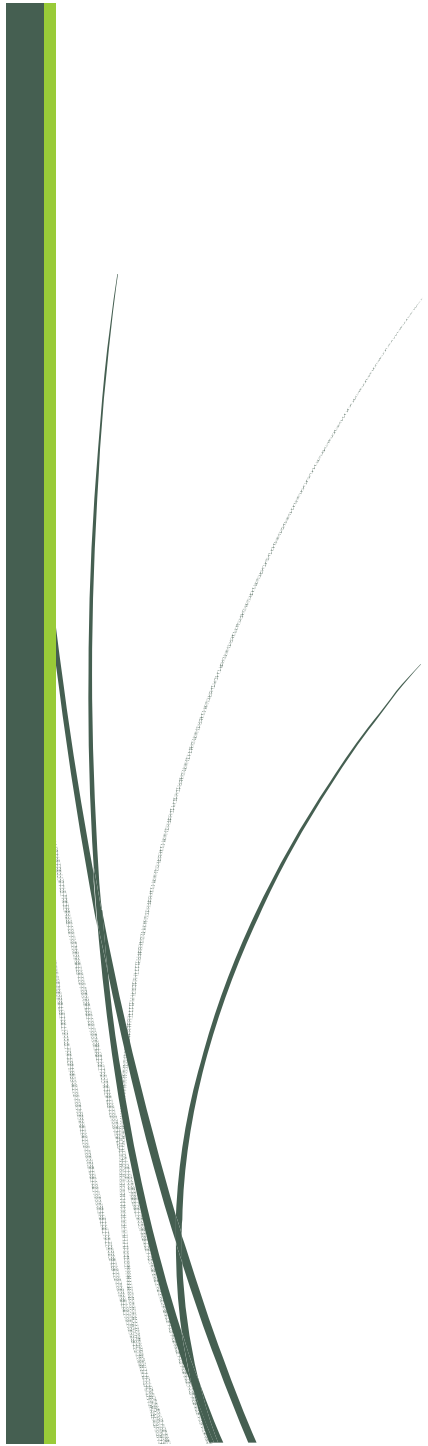


Questions diverses – Points d'informations

Contrat territorial Sioule

- DIG
- Travaux





Merci

